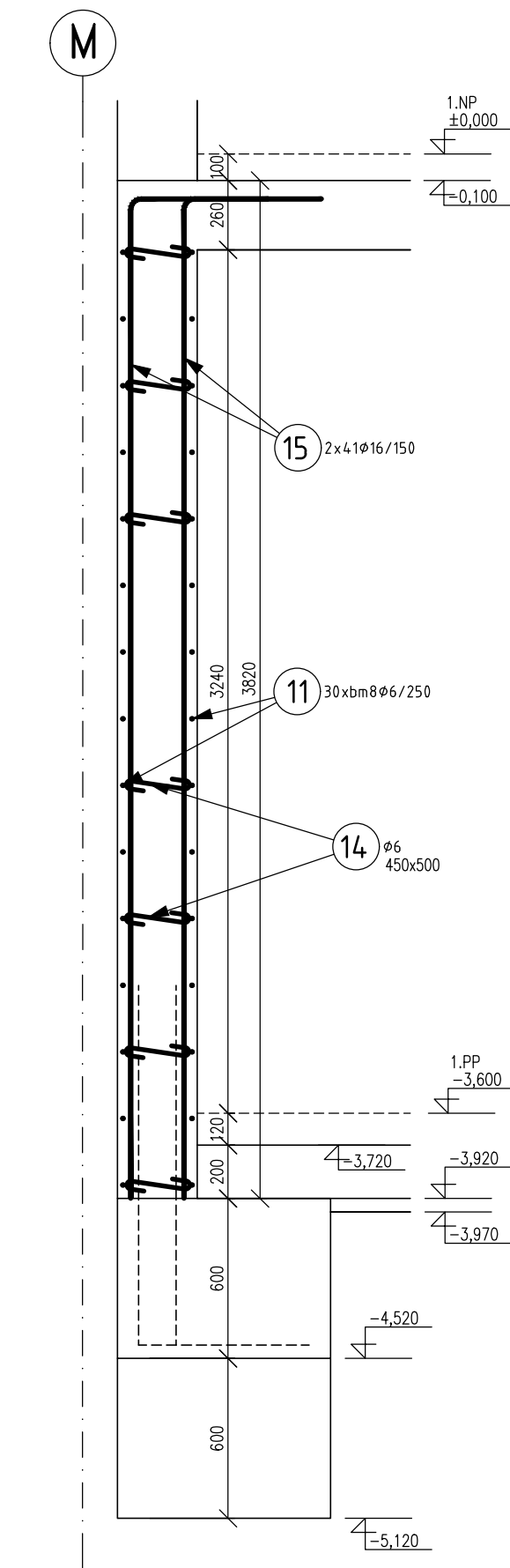
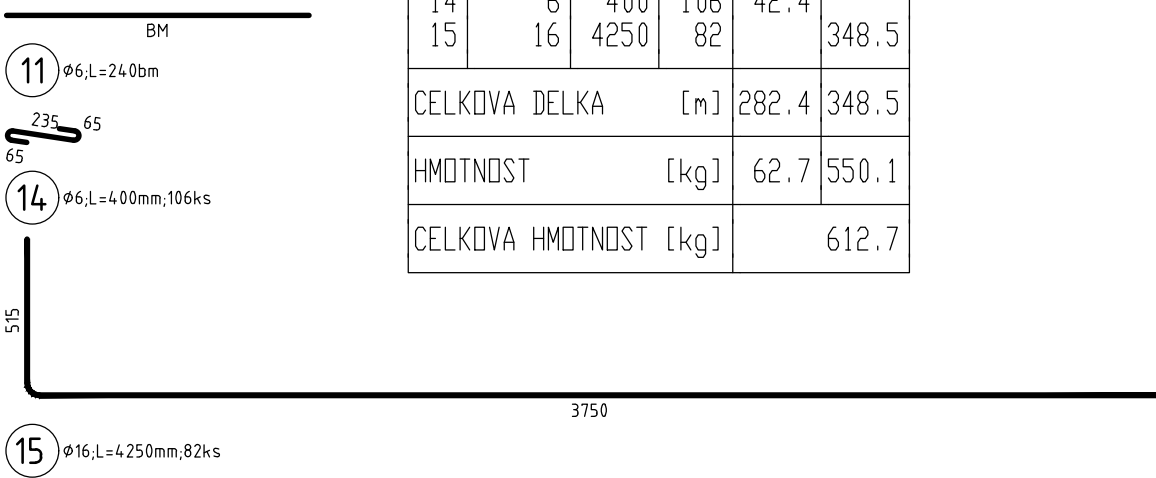


STĚNA ST001
PEZ M 1:25
CELKEM: 6,15 BM

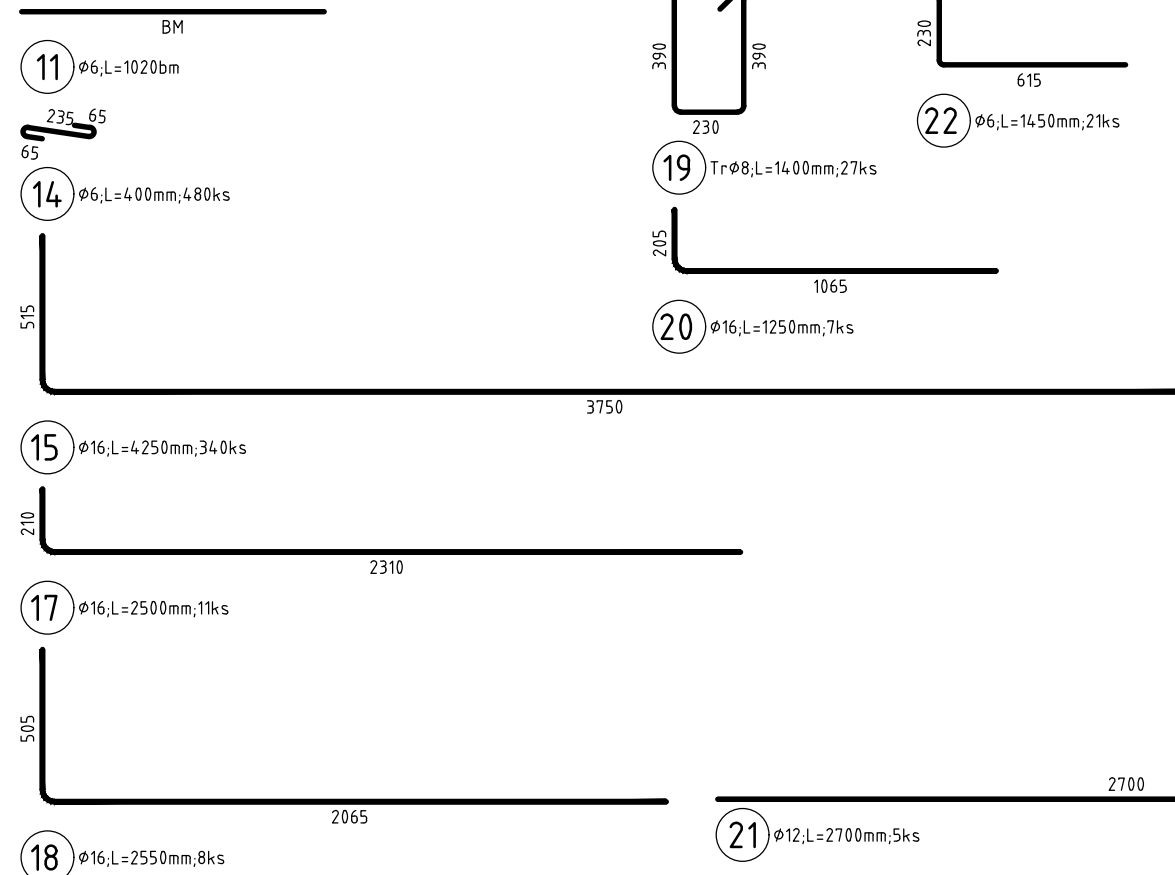
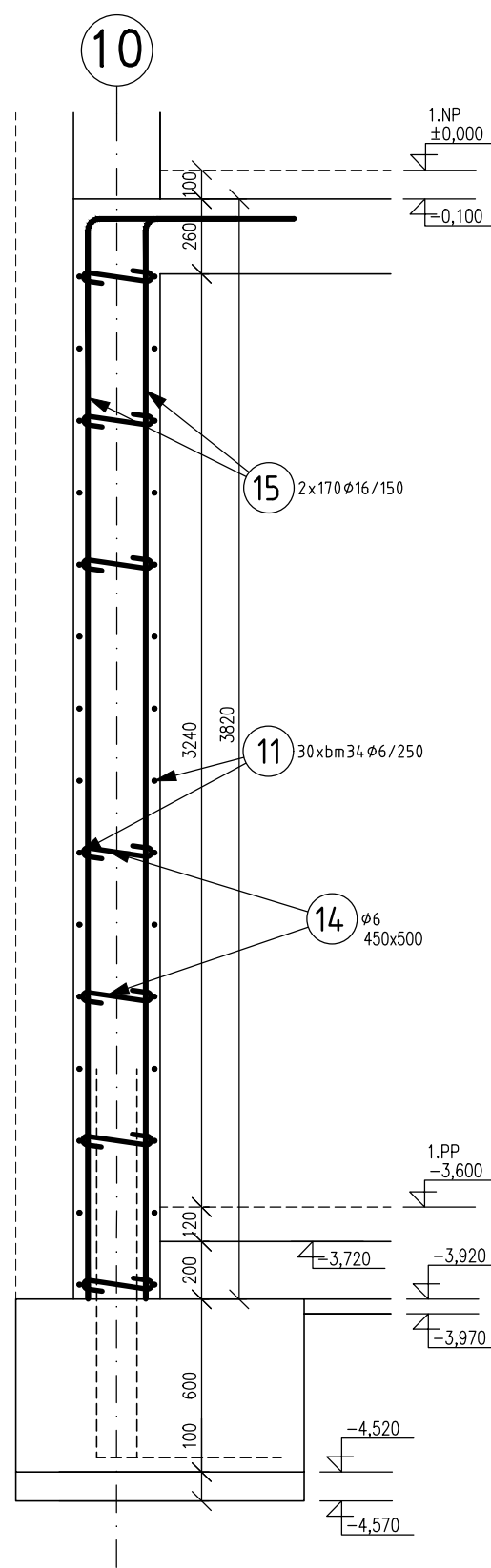
STĚNA ST001
ŘEZ M 1:25
CELKEM: 6,15 BM



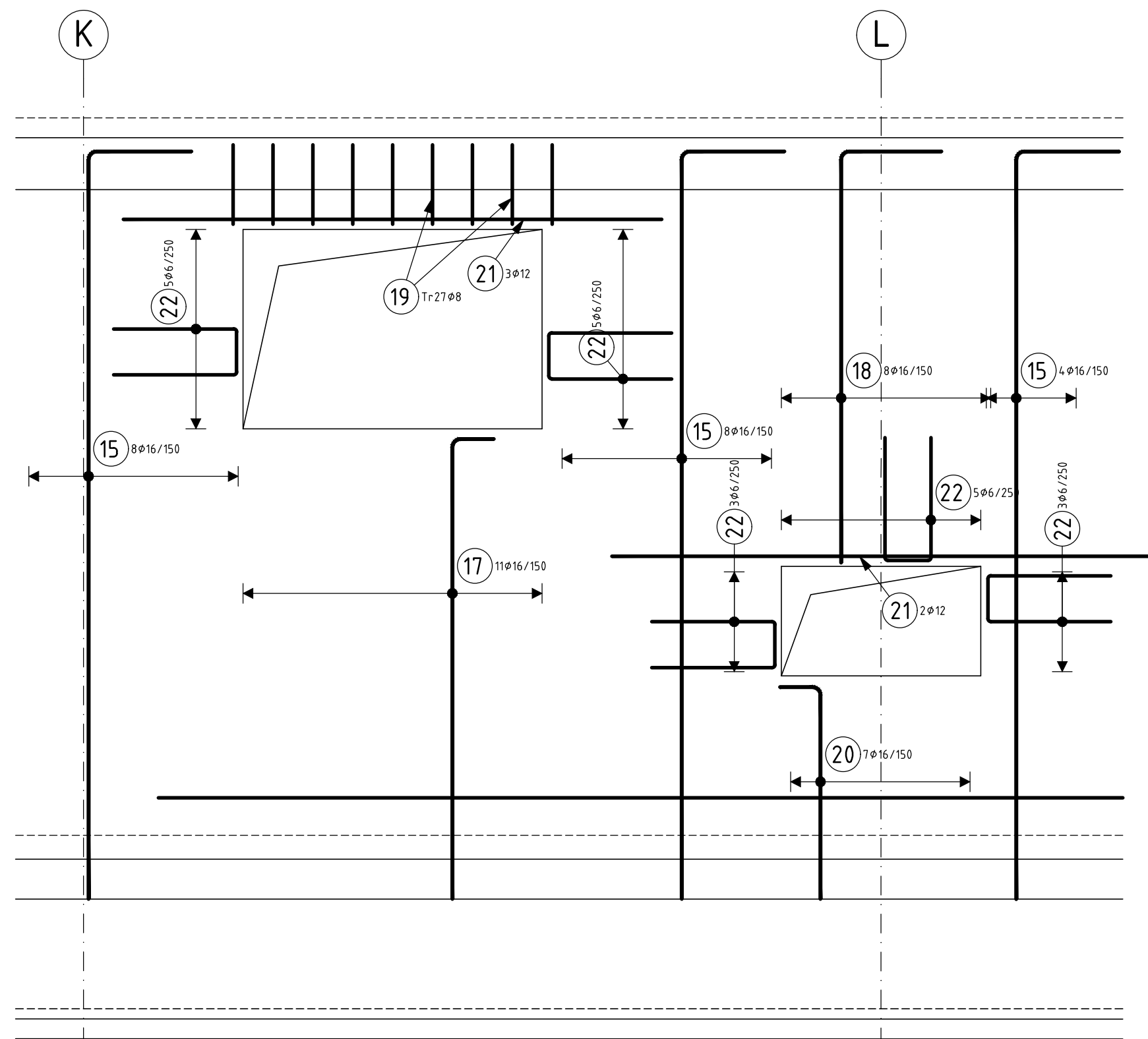
Pol	Profil	Delka [mm]	ks	B 500	
				6	16
11	6	BM	-	240.0	348.5
14	6	106	106	42.4	
15	16	4250	82		
CELKOVA DELKA [m]				282.4	348.5
HMOTNOST [kg]				62.7	550.1
CELKOVA HMOTNOST [kg]				612.7	



STĚNA ST002
ŘEZ M 1:25
CELKEM 28,02 BM

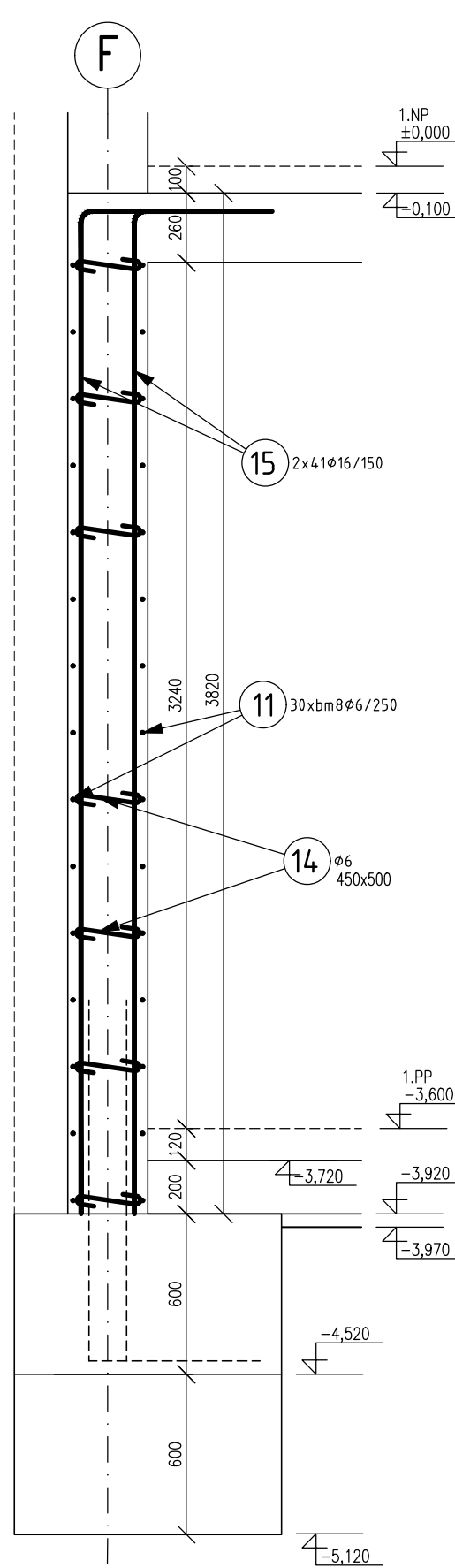


POHLED NA STĚNU ST002 V MÍSTĚ OTVORŮ
M 1:25

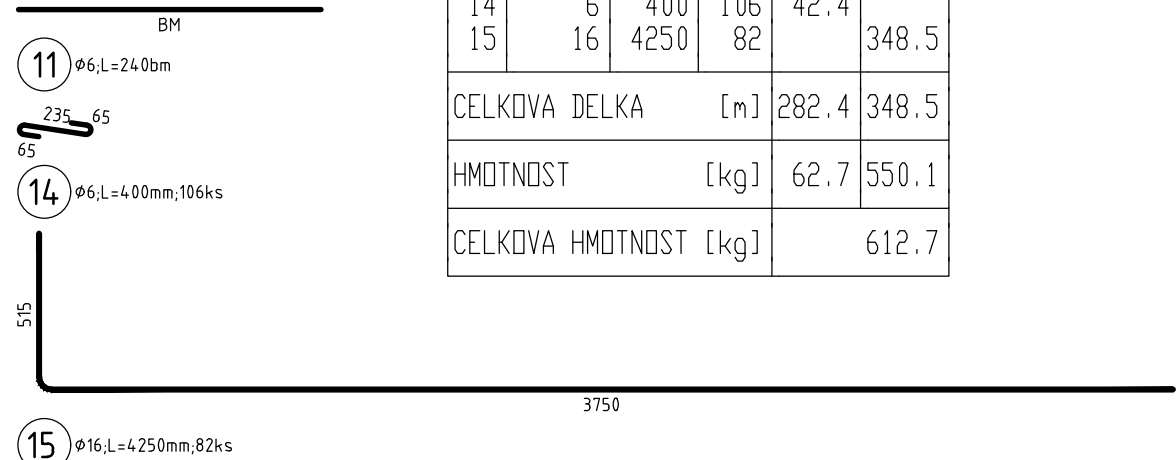


Pol	Profil	Delka [mm]	ks	B 500			
				6	8	12	16
11	6	BM	-	1020.0			
14	6	400	480	192.0			
15	16	4250	340				1445.0
17	16	2500	11				27.5
18	16	2550	8				20.4
19	8	1400	27		37.8		
20	16	1250	7				8.8
*21	12	2700	5			13.5	
22	6	1450	21	30.4			
CELKOVA DELKA [m]				1242.5	37.8	13.5	1501.7
HMOTNOST [kg]				275.8	14.9	12.0	2370.1
CELKOVA HMOTNOST [kg]				2672.8			

STĚNA ST002
ŘEZ M 1:25
CELKEM 28,02 BM



Pol	Profil	Delka [mm]	ks	B 500	
				6	16
11	6	BM	-	240.0	348.5
14	6	400	106	42.4	
15	16	4250	82		
CELKOVÁ DELKA [m]				282.4	348.5
HMOTNOST [kg]				62.7	550.1
CELKOVÁ HMOTNOST [kg]					612.7



• PŘED PROVÁDĚNÍM OVĚŘIT VŠECHNY NEZBYTNÉ KÓTY DLE SKUTEČNÉHO STAVU. PŘI ZJISTĚNÍ ROZDÍLŮ MEZI PROJEKTOVOU DOKUMENTACÍ A SKUTEČNÝM STAVEM BUDOU TYTO OJÁDRA NEPROHLÁŠENĚ SDĚLENY PROJEKTANTOVÍ.

• OZNAČENÍ BETONU JE PROVEDENO DLE ČSN EN 206. BETONOVÉ KONSTRUKCE BUDOU PROVÁDĚNY DLE ČSN EN 13670-1 A DALŠÍCH NAVAZUJÍCÍCH NORM, POKUD NENÍ UVEDENO JINAK V TECHNICKÉ ZPRÁVĚ.

• NEDILNOU SOUČÁSTÍ JE VÝKRES TVARU

• POLOMĚRY VÝZTUŽE DLE ČSN EN 1992-1-1, TAB.8.1

• MINIMÁLNÍ STOKOVACÍ DÉLKA JE PRO Ø6=300 MM, Ø8=400 MM, Ø10=500MM, Ø12=600 MM, Ø14=700 MM, Ø16=800 MM, Ø18=900MM, Ø20=1000MM, Ø22=1100 MM, Ø25=1250MM, POKUD NENÍ UVEDENO JINAK.

• ROZMÍSTĚNÍ PRŮTŮ JE VZTAŽENO K OSÁM PRŮTŮ.

• NAVAZUJÍCÍ A KOTVENÉ VÝZTUŽE JE VÝDÍ ZOBRAZENA VE VÝKRESECH VÝZTUŽE NIŽŠÍCH PRŮVŮ.

• UJEDNÁNÍ OSĚŘOVÁNÍ A PŘOŠŤOVÁNÍ BETONÁŽE VE TECHNICKÉ ZPRÁVĚ.

• VÝZTUŽ ZASAHUJÍCÍ DO OTVORŮ NEPŘERUŠOVAT, ALE POSUNOUT DO NEJBLIŽŠÍ MOŽNÉ POLOHY U OTVORU.

• ROZMĚRY PRŮTŮ VÝZTUŽE JSOU VZTAŽENY K OSE PRŮTŮ

• CELKOVÉ DÉLKY PRŮTŮ JSOU STŘÍŽNÉ DELKY.

• ROVNÉ PRŮTY JSOU VE VÝKRESU OZNAČENÉ "x".

• VÝŠKA DISTANČNÍCH PRŮTŮ (ZEBŘÍČKŮ) JE STANOVĚNA PROJEKTANTEM NA ZÁKLADĚ PŘEDPOKLÁDANÉHO ROZMÍSTĚNÍ PRŮTŮ. TATO VÝŠKA JE POUZE ORIENTAČNÍ, DODAVATEL SI V RÁMCI VÝROBNÍ DOKUMENTACE ZVOLÍ VÝŠKA A ROZMÍSTĚNÍ TAKOVÉ, ABY BILA DODRŽENA POLOHA HORNÍ VÝZTUŽE DLE PD. HORNÍ VÝZTUŽ JE MOŽNÉ NASTOČIT NEBO SKLOUPIT ABY BYLO DODRŽENO KRYTÍ HORNÍ VÝZTUŽE. HÁKY HORNÍ VÝZTUŽE MAJÍ VÝŠKU NA ZÁKLADĚ MINIMÁLNÍCH POLOMĚRŮ PRO DANOU VÝZTUŽ.

• PROJEKTANT KONSTRUKCÍ ČÁSTI NĚJEDNĚ TĚD PŘED ZABETONOVÁNÍM PŘEVZÍME KOMPLETNĚ PROVEDENÍ VÝZTUŽE VŠECH ŽB KONSTRUKCÍ - VE TECHNICKÉ ZPRÁVĚ.

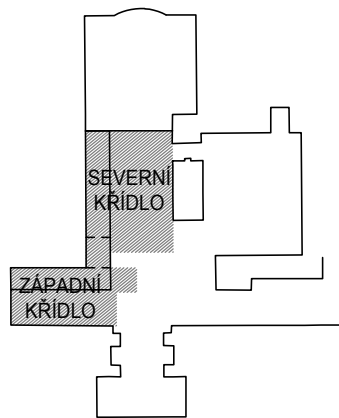
• PŘI PROVÁDĚNÍ STAVBY BUDOU DODRŽOVÁNY VŠECHNY PLATNÉ ZÁKONY OHLEDNĚ BEZPEČNOSTI A OCHRANY ZDRAVÍ A NAVAZUJÍCÍ PLATNÁ NAŘÍZENÍ VLÁDY A VYHLÁŠKY.

• PŘEDČÍSM BUDOU DODRŽOVÁNA NAŘÍZENÍ VLÁDY 10/2005 Sb., 362/2005 Sb., 591/2005 Sb.

MATERIÁLY, POVRCHOVÁ ÚPRAVA, GEOMETRICKÉ TOLERANCE A PROVÁDĚNÍ KONSTRUKCÍ JSOU PODROBNĚ SPECIFIKOVÁNY V TECHNICKÉ ZPRÁVĚ.

PŘED PROVÁDĚNÍM OVĚŘIT VŠECHNY NEZBYTNÉ KÓTY DLE SKUTEČNÉHO STAVU. PŘI ZJIŠTĚNÍ ROZDÍLŮ MEZI PROJEKTOVOU DOKUMENTACÍ A SKUTEČNÝM STAVEM BUDOU TYTO ÚDAJE NEPRODLENĚ SDĚLENY PROJEKTANTOVI.

NAVRHOVÁNO DLE ČSN EN 1992
BETON: C25/30 – XC2 DLE ČSN EN 206
VÝZTUŽ: B500B (R)
KRYTÍ VÝZTUŽE: 25 MM


$$\pm 0,000 = 214,100 \text{ m n.m.}$$

Revize	Vypracoval	Popis revize	Datum
--------	------------	--------------	-------

		Hlavní inženýr projektu: ING. JAN KOČMÁNEK		Investor: NEMOCNICE KYJOV, p.o. Stražovská 1247/22 697 02 Kyjov	
		Vedoucí projektant zakázky: ING. MARTIN FÖRAL			
Profese: STATIKA		Zpracovatel dílu: 624 00 Brno, Litomyšlská 33 IČO 28274258 tel: +420 552268330, mobil: +420 698229143 e-mail: info@statika-projekt.cz		Autorizace:	
Odpovědný projektant: ING. ALEŠ UTKÁL		Vypracoval: BC. PATRIK PODOLÁK		Kontroloval: ING. ALEŠ UTKÁL	

Akce: NEMOCNICE KYJOV URGENTNÍ PŘÍJEM			Zakázkové číslo: DPS 08 - 2022		Paré:
			Datum: 10 - 2022		
			Stupeň: DPS		
			Formát: A0		
Objekt:	PŘÍSTAVBA A STAVEBNÍ ÚPRAVY OBJEKTU C1 A OBJEKTU C3		SO 01		
Obsah:	VÝZTUŽ STĚN ST001 AŽ ST003				
			Měřítko: 1:25	Číslo výkresu: D.1.01.2-253	